

2021

Relatório de Atividades do ComParte



ÍNDICE

02

O ComParte

05

O ano 2021

08

ComParte & Educação 2021

21

ComParte & Integração 2021

32

ComParte Geral 2021

34

Sustentabilidade

36

Parcerias



O COMPARTE

COMPARTE

QUEM SOMOS

Um projeto de âmbito nacional focado no envolvimento cívico e transformação social, desenvolvido pela Fundação Maria Rosa.

Nasceu num contexto de crescente valorização da participação dos cidadãos na construção de estruturas sociais alinhadas com as necessidades e sonhos de todos e enriquecidas pelo contributo de cada um.

Através de uma metodologia inovadora desenvolvida em parceria com a organização norueguesa *ForandringsFabrikken*, os cidadãos colaboram no desenvolvimento das estruturas da sociedade de que fazem parte, partilhando o seu conhecimento e sugestões com entidades decisoras.

A NOSSA MISSÃO

Promover a partilha de experiências e conhecimento dos cidadãos com os decisores, colaborando no desenvolvimento dos sistemas da sociedade.

A NOSSA VISÃO

Uma sociedade que se constrói sobre a cultura de participação e colaboração, onde as decisões são participadas e as soluções, co-construídas. Valorizando a sua experiência como conhecimento importante, as pessoas são ouvidas e colaboram com decisores e profissionais para o contínuo desenvolvimento de políticas e serviços que as afetam, alicerçadas em relações de confiança e horizontalidade.



O COMPARTE EM NÚMEROS

4.552

PRÓS COMPARTE

225

DECISORES

ouviram o
conhecimento
dos Prós

413

**SESSÕES
COM PRÓS**

2.922

PROFISSIONAIS

ouviram o
conhecimento
dos Prós

63

CONFERÊNCIAS

99

**PARTILHA
CONHECIMENTO PRÓS
EM FORMAÇÕES e
REUNIÕES**

37

**ENCONTROS ENTRE
PRÓS E DECISORES**



O ANO DE 2021

2021 FOI ASSIM...

Mais Prós, Mais Palcos, Mais Parcerias!

2021 foi um ano em grande, cheio de desafios, início e término de projetos, viagens por Portugal para ouvir mais Prós e disseminar o seu conhecimento e as suas recomendações, assim como o trabalho do ComParte.

Apesar dos constrangimentos causados pela pandemia da COVID-19 terem continuado em 2021, o ComParte continuou a trabalhar nos projetos, de ambas as áreas, a todo o gás: na área da Educação, o 15\25 Participa, em parceria com a Fundação Calouste Gulbenkian, e o desenho do Com(unidade) Escola; na área da Integração, o Mapeamento Nacional e o MEERU Aproxima.

Este foi ainda um ano para recheiar as prateleiras da Casa do ComParte com a criação de dois novos Cadernos de Recomendações: o "Será que isto é para mim? - O que leva os jovens a participar" (do projeto 15\25 Participa) e o "Como será começar do zero?" (do projeto Mapeamento Nacional).



2021 EM NÚMEROS

106

PRÓS ENVOLVIDOS

DOS QUAIS

46

NOVOS PRÓS

13

DECISORES

ouviram o
Conhecimento
dos Prós

421

PROFISSIONAIS

ouviram o
Conhecimento
dos Prós

38

**SESSÕES
COM PRÓS**

12

CONFERÊNCIAS

22

**PARTILHA
CONHECIMENTO PRÓS
EM FORMAÇÕES e
REUNIÕES**

4

**ENCONTROS ENTRE
PRÓS E DECISORES**



**COMPARTE
& EDUCAÇÃO 2021**

O COMPARTE & EDUCAÇÃO, EM 2021, FOI ASSIM...

No ComParte & Educação, o ano de 2021 foi marcado pelo alargamento da área da Educação à área da Juventude, mais concretamente à da participação dos jovens. Fruto do projeto 15\25 Participa, este alargamento deu origem a um novo Caderno de Recomendações e a novos temas nas sessões de auscultação de Prós, a novos encontros com decisores e profissionais e a novos envolvimento de parceiros.

O grande foco do ano foi a produção e disseminação do caderno "Será que isto é para mim? - O que leva os jovens a participar", um caderno sobre o que é ser jovem, quais são as suas preocupações e como gostam de participar e ser envolvidos. Foram realizados diversos encontros para partilhar o conteúdo deste caderno, em resposta à crescente procura de conhecimento relacionado com a participação cívica e política dos jovens.

A par do fim do projeto 15\25 Participa e da disseminação do novo caderno, no ComParte & Educação, continuámos a sonhar os próximos projetos, a partir do Conhecimento dos Prós já recolhido, com o objetivo de promover contextos escolares mais cooperativos, em que jovens e adultos trabalham em conjunto para desenhar soluções.

2021 foi também um ano de aproximação a decisores e parceiros, em que o Conhecimento dos Prós contribuiu diretamente para planos e medidas, bem como para o trabalho de entidades decisoras, nomeadamente da Direção-Geral da Educação e da Secretaria de Estado da Educação, com o Plano de Recuperação de Aprendizagens, a ação Voz dos Alunos e a sua divulgação junto das escolas do país.



COMPARTILHE & EDUCAÇÃO 2021 EM NÚMEROS

353

PROFISSIONAIS

ouviram o
conhecimento
dos Prós

11

DECISORES

ouviram o
conhecimento
dos Prós

37

PRÓS ENVOLVIDOS

DOS QUAIS

7

NOVOS PRÓS

18

**PARTILHA
CONHECIMENTO PRÓS
EM FORMAÇÕES e
REUNIÕES**

2

**ENCONTROS
ENTRE PRÓS E
DECISORES**

17

**SESSÕES
COM PRÓS**

9

CONFERÊNCIAS

5

**CONVÍVIOS DE
PRÓS**

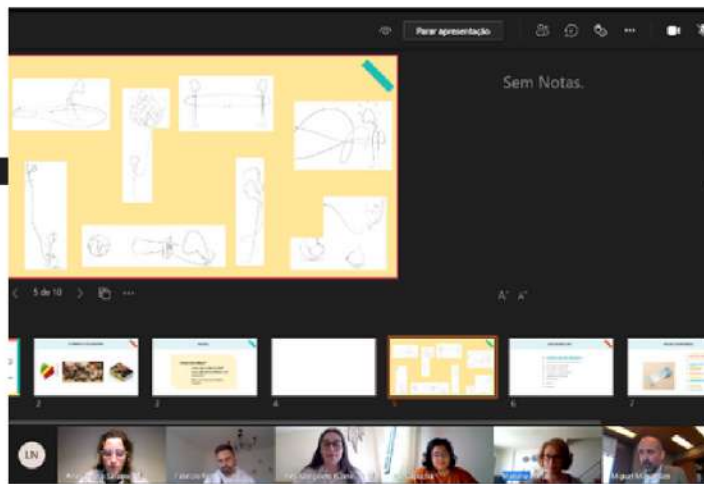
PROJETO 15\25 PARTICIPA

1/1

O **15\25 Participa** foi uma iniciativa da Fundação Calouste Gulbenkian (FCG) em parceria com o ComParte que resultou da vontade de ouvir e envolver jovens em momentos regulares de planeamento estratégico da Fundação, de forma a que as decisões tomadas contem com as experiências, perspetivas e recomendações de jovens beneficiários de projetos financiados pela Fundação. Esta iniciativa, que tinha sido pensada num modelo de três fins de semana intensivos para ouvir os jovens, em 2020, devido à pandemia, foi reformulada e adaptada ao formato online (18 sessões), envolvendo um total de 51 participantes (13 presenciais e 48 online).

Depois da implementação das sessões de auscultação de Prós, o ano 2021 iniciou-se com a continuação da análise de conteúdo do conhecimento recolhido, o que levou à construção do Caderno de Recomendações, o "Será que isto é para mim? - O que leva os jovens a participar". O processo de construção deste caderno, que contou com o envolvimento dos Prós da Educação para a sua conclusão e validação, culminou num momento de devolução e partilha, com um encontro com o Conselho Administrativo da Gulbenkian, que foi um sucesso!

O decorrer do ano foi aguçando a vontade de fazer chegar este caderno e o seu conteúdo a outros palcos e outros decisores e profissionais. Assim, ao longo de 2021, foram realizadas vários encontros com decisores e parceiros, como foi o caso de diretores de outros programas da FCGulbenkian (Desenvolvimento Sustentável, Conhecimento e Cultura), ao Secretário de Estado da Educação (João Costa), em setembro, e à Direção-Geral da Educação, em novembro. A reta final de 2021 ficou marcada pela preparação do Evento de Lançamento do Caderno "Será que isto é para mim?" para toda a sociedade civil, previsto para 2022, juntando no mesmo espaço, decisores, profissionais e Prós a conversar sobre o envolvimento de jovens e a co-construir soluções.



PUBLICAÇÕES

COMPARTE & EDUCAÇÃO

Caderno “Será que isto é para mim - O que leva os jovens a participar” (1ª Edição)

Este caderno desenvolvido no âmbito do projeto 15\25 Participa, uma iniciativa em parceria com a Fundação Calouste Gulbenkian.

Aqui, 51 Prós que fizeram parte do 15\25 Participa guiam-nos pelo que significa “ser jovem” e pelas preocupações e temas que os movem, bem como pela “Checklist da Participação”, um guia criado através das suas experiências e recomendações sobre o que resulta ao nível da participação.

Todo o conteúdo do Caderno foi recolhido em sessões em que a equipa do ComParte ouviu os Prós, sendo a maioria destas páginas composta pelo discurso direto dos jovens.

A versão on-line do Caderno está disponível no site do ComParte. Já a versão física do mesmo tem sido distribuída por diferentes Decisores, Profissionais e Parceiros que trabalham diretamente com jovens e que participam nos eventos ComParte.



PARTILHA DO CONHECIMENTO DOS PRÓS

Conferências, *Workshops*, Formações e Consultorias para Profissionais

1/4

Aula para alunos da Faculdade de Psicologia com Prós [março, 2021]

À semelhança de anos anteriores, a Faculdade de Psicologia da Universidade de Lisboa desafiou-nos a dar aula da temática "Adolescência", que tem por base a partilha de conhecimento de Prós, a alunos do 4^a ano do Mestrado Integrado.

Esta foi dada em formato on-line, com a presença de 5 Prós que partilharam as suas experiências com 20 futuros profissionais da área de Psicologia.



Workshop "Learning Compass 2030" da OCDE [março, 2021][março, 2021]

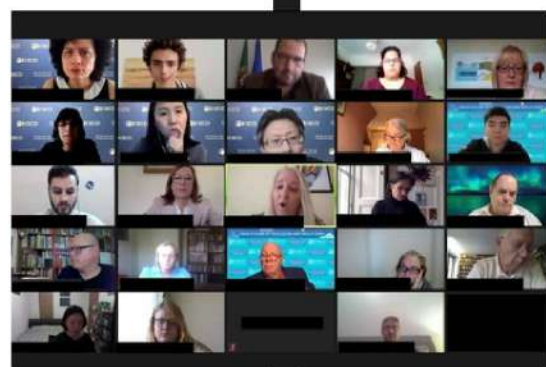
Na sequência das anteriores participações no Fórum Global da OCDE no âmbito da Educação, os Prós da Educação estiveram presentes neste Workshop específico, onde se falou sobre como os alunos podem agir e ser agentes de mudança, na educação ou na sociedade, e sobre como os adultos e profissionais podem cultivar e facilitar ambientes favoráveis a essa transformação. A participação e conhecimento dos Prós da Educação foi determinante para reforçar a ideia de que estes devem ser temas centrais na educação e fóruns de discussão internacionais.



Fórum Global da OCDE [maio, 2021][maio, 2021]

Em maio, os Prós da Educação participaram no Fórum Global da OCDE, no âmbito do projeto OECD Education and Skills (fórum do qual têm feito parte desde 2017).

Neste Fórum, juntaram-se Prós, decisores e profissionais de todo o mundo para pensar o futuro da Educação, com especial foco na preparação da educação para os tempos pós-pandemia e na redução das desigualdades, através da adaptação e personalização do currículo.



PARTILHA DO CONHECIMENTO DOS PRÓS

Conferências, *Workshops*, Formações e Consultorias para Profissionais

2/4

Webinar "Conversas Co(m)vid(a): o impacto da pandemia [junho, 2021]

Em junho, o ComParte esteve com 1 Pró no Webinar "Conversas Co(m)vid(a): o impacto da pandemia", promovido pelo Movimento de Defesa da Vida. Neste Webinar, foi partilhado conhecimento sobre desafios e oportunidades de mudança para o futuro encontrados durante o período de pandemia, com especial foco na Educação e nas experiências vividas em contexto escolar.

Webinar "Cidadania: como a aprender sem a viver" dos parceiros ANIMAR [julho, 2021]

Em julho, o ComParte participou no Webinar "Cidadania: como a aprender sem a viver", promovido pela ANIMAR.

Às várias reflexões trazidas no painel sobre o que é sucesso quando se fala de Educação, juntou-se também a partilha de uma Pró, deixando curiosidade para olhar o conhecimento dos Prós, presente nos cadernos de recomendações do ComParte.

EDxperimentar, Fundação Gonçalo da Silveira [setembro, 2021]

Em setembro, os Prós da Educação foram convidados pelos parceiros da Fundação Gonçalo da Silveira no âmbito do projeto EDxperimentar, para participarem na gravação de uma série de podcasts que contaram com a sua voz em diálogo com a voz de docentes e organizações da sociedade civil, sobre Educação e Cidadania.



PARTILHA DO CONHECIMENTO DOS PRÓS

Conferências, *Workshops*, Formações e Consultorias para Profissionais

3/4

Jornadas Escola+, DGE [setembro, 2021]

Em setembro, o ComParte e os Prós da Educação estiveram presentes nas Jornadas Escola+, organizadas pela DGE para Profissionais das Escolas de todo o país. Com o mote da Voz dos Alunos, os Prós da Educação partilharam o seu conhecimento com todas as direções de agrupamento de escolas a nível nacional, durante 3 manhãs de trabalho.

Aula ESE-IP Santarém [novembro, 2021]

Em novembro, 3 Prós da Educação inspiraram uma turma de 30 futuros profissionais da área da Educação, na Escola Superior de Educação do Politécnico de Santarém. O objetivo foi o de dar a conhecer o trabalho e a metodologia do ComParte, assim como partilhar conhecimento dos Prós, com base no último Caderno da área da Educação.

Participação no Grupo Consultivo de jovens da UNICEF [julho, agosto e dezembro 2021]

O ComParte esteve a acompanhar 1 Pró da Educação no Grupo Consultivo sobre o projeto "Tenho Voto na Matéria", com o objetivo de ouvir os interesses e preocupações dos jovens, mesmo que estes ainda não possam votar, promovido pela UNICEF. Estivemos também presentes na Conferência final de apresentação das principais conclusões desta consulta nacional.



PARTILHA DO CONHECIMENTO DOS PRÓS

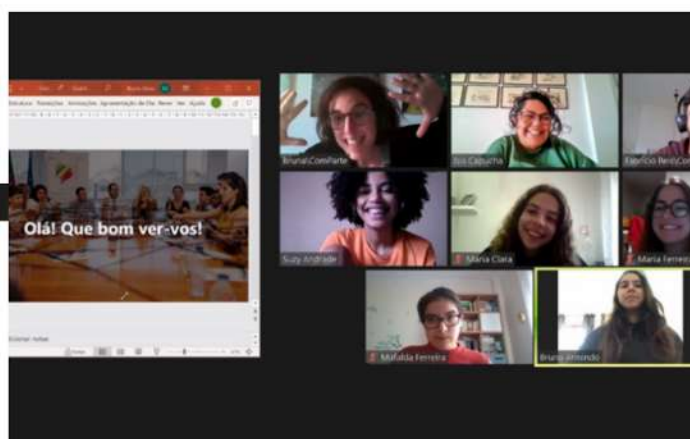
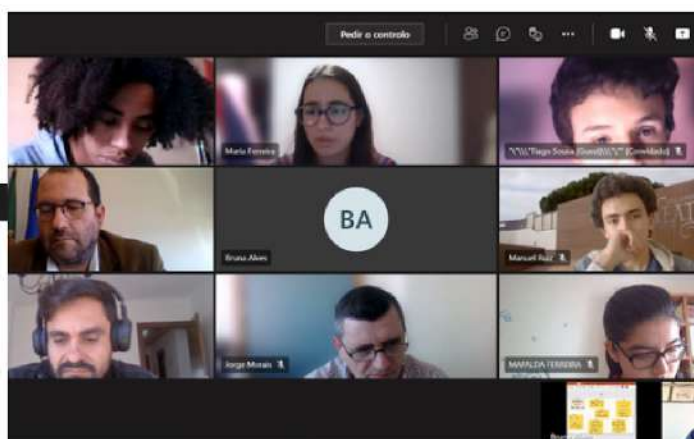
Conferências, *Workshops*, Formações e Consultorias para Profissionais

4/4

Plano de Recuperação de Aprendizagens - Direção-Geral da Educação [julho - dezembro 2021]

Em 2021, o ComParte recebeu um convite da Secretaria de Estado da Educação, para fazer parte de um dos tópicos do Plano de Recuperação de Aprendizagens, que seria aplicado no ano letivo 2021/22, a Voz dos Alunos, com o objetivo de promover a participação e envolvimento dos alunos na vida da escola. Desta forma, foram realizadas sessões para ouvir os jovens sobre as suas experiências escolares, durante a pandemia, e de que forma seria possível recuperarem as aprendizagens que consideravam terem perdido. Mais tarde, a equipa e 6 Prós partilharam as suas recomendações e experiências, num encontro com decisores.

Em setembro, surgiu um novo convite dentro deste Plano, o de participarmos nas Jornadas Escola +. As Jornadas decorreram ao longo de 3 manhãs (27, 28 e 29 de setembro), no formato online, com a participação de todas as direções de escola do país. Desta forma, 4 Prós puderam partilhar as suas experiências, vivências e o conhecimento do Caderno "Será que isto é para mim?".



EXPLORAR NOVOS CAMINHOS

1/1

Face ao conhecimento dos Prós recolhido ao longo dos anos e a uma crescente procura externa de iniciativas e projetos focados na participação ativa dos jovens, o ComParte juntou-se, em parceria, a outras entidades que trabalham nas áreas da Educação e Juventude, para sonhar os próximos passos e projetos da Educação.

Assim, no mês de abril, ocorreu a 1ª reunião de parceiros, que se foi repetindo ao longo do ano, com o intuito de definir alguns critérios do projeto, tais como compreender quais os caminhos a seguir, a que dificuldades observadas iriam dar resposta, quais os objetivos, que outros parceiros deveriam ser envolvidos na construção/aplicação deste projeto, etc. Este explorar de caminhos para a criação do novo projeto envolveu também momentos com Prós.

Neste traçar de novos passos, começámos assim a criar bases para o projeto **ComUnidade Escola**. Uma ideia com 3 principais componentes:

1. Conectar (com os alunos, professores, comunidade escolar em geral);
2. Cooperar (alunos e professores);
3. Expandir (o conhecimento, por exemplo, através de reuniões constantes ao longo do projeto com a Direção-Geral da Educação).



CRIAÇÃO E MANUTENÇÃO DE RELAÇÕES DE PROXIMIDADE COM PRÓS

1/1

ComPrós

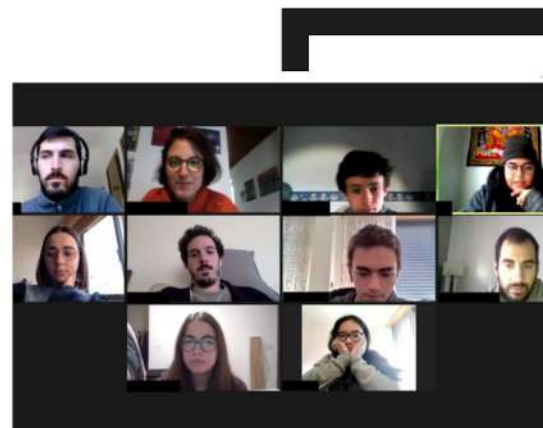
Os ComPrós são atividades que procuram trazer regularidade de encontro entre Prós e equipa ComParte, que têm o principal objetivo de fortalecer a relação com os Prós e potenciar o seu envolvimento nas atividades e projetos que estão a ser desenvolvidos. Estas atividades assumiram diferentes formatos ao longo de 2021, tanto online como presenciais, com a diminuição das restrições devidas à pandemia.

O ano de 2021 começou com o primeiro ComPrós da Educação em janeiro, em que os Prós da Educação estiveram à conversa com a equipa e o Designer do caderno "Será que isto é para mim?", e puderam ver todo conhecimento que partilharam ao longo de todo o projeto a ganhar forma, e dar os seus contributos e opiniões sobre o produto final.

Em junho, com o aliviar das restrições da pandemia, os ComPrós da Educação voltaram em grande ao formato presencial, com um ComPrós ao ar livre, onde houve espaço para convívio e o reforçar dos laços com Prós e equipa e conversas acerca das suas experiências de cooperação. Os Prós também contribuíram com o seu feedback e recomendações para ajudar a pensar os desafios do ComParte & Educação e a enriquecer com ideias projetos futuros nesta área.

Na mesma linha, em julho, reuniram-se os Prós da Educação com o objetivo de pensar e desenhar novos projetos ComParte & Educação onde se construam contextos escolares mais cooperativos, sempre com a colaboração dos Prós da Educação.

Em outubro, as portas do ComParte abriram-se novamente para mais momentos de convívio e partilhas com os Prós da Educação, desta vez com o mote de refletir a partir das suas experiências o que será uma escola ideal para si.



DESENVOLVIMENTO E MANUTENÇÃO DE PARCERIAS

1/1

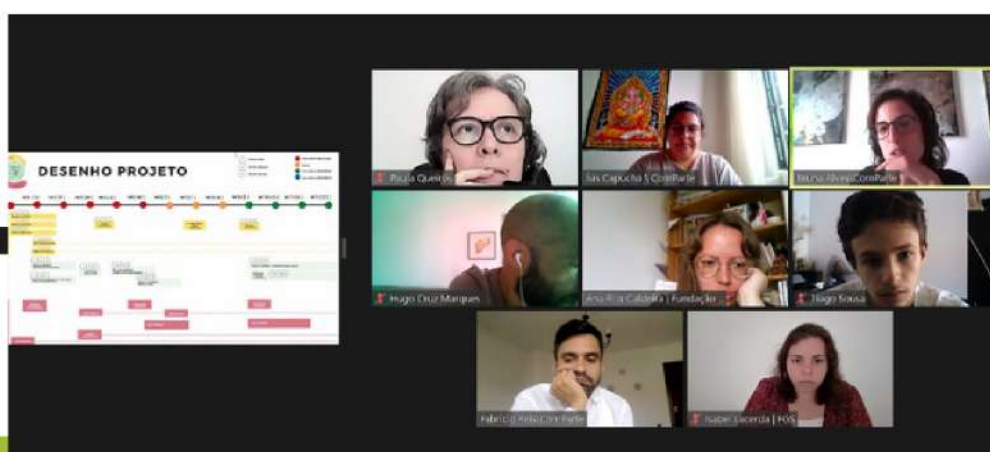
Ao longo do ano 2021, foram várias as entidades com ligação e em colaboração com a área do ComParte & Educação, com parcerias desenvolvidas em diferentes formatos, que permitiram o desenvolvimento de diferentes projetos e atividades.

Destaca-se a continuidade da parceria com a **Fundação Calouste Gulbenkian (FCG)**, no âmbito do projeto 15/25 Participa. Mais especificamente, os diferentes Encontros de partilha do caderno "Será que isto é para Mim - O que leva os jovens a participar", permitiram reforçar a colaboração com a Administração da Fundação, assim como com diferentes Direções de Programas.

As parcerias com a **Secretaria de Estado da Educação** e com a **Direção-Geral da Educação (DGE)** foram mantidas ao longo deste ano, por meio de diferentes atividades de partilha de conhecimento de Prós.

O convite de diferentes entidades para a participação em eventos onde os Prós da Educação partilharam conhecimento, permitiu a continuidade da articulação com entidades com quem o ComParte já tinha colaborado em anos anteriores [**OCDE; ANIMAR; Fundação Gonçalo da Silveira (FGS); Faculdade de Psicologia da Universidade de Lisboa (FPUL); Movimento Defesa da Vida (MDV)**], assim como o desenvolvimento de novas parcerias [**Escola Superior de Educação do Politécnico de Santarém (ESE IP- Santarém); UNICEF Portugal**].

Por fim, os passos dados para a criação de um novo Caminho/Ideia de projeto permitiu dar continuidade e criar uma colaboração mais sólida com diferentes entidades: **Vox-Populi; Fundação Benfica - Projeto Para Ti Se Não Faltares; Fundação Gonçalo da Silveira; Aldeias de Crianças SOS Portugal; ANIMAR; DGE**.



TESTEMUNHOS

O que me surpreendeu é a capacidade de cada um tem de se expressar em função dos seus sentimentos e o que marca é a forma como podem ajudar a transformar, sensibilizando as escolas.

- **Profissional**

Foi tudo nessa onda, descontraída. Mais do que estarmos só a falar, sabemos que eles estão com atenção e querem falar mais e estão a dar-me importância.

- **Pró da Educação**

Sempre que estou com vocês estou a aprender! Como temos falado, o ComParte é fundamental para conseguirmos levar isto às escolas. Estamos convencidos de que é importante ouvir os alunos, mas nem sempre conseguimos chegar às escolas e aos professores. Mas o que tenho visto é que quando é a vossa voz, parece que a mensagem chega melhor, por isso há um acrescento que é melhor e dá eficácia.

- **Secretário de Estado da Educação**

Acho importante ouvir alunos. A Escola do futuro passa por ouvir mais alunos. Envolver alunos nos projetos, ouvindo o que querem fazer em vez de vos dizermos o que têm de fazer. - **Professor**





COMPARTE & INTEGRAÇÃO 2021

O COMPARTE & INTEGRAÇÃO EM 2021 FOI ASSIM...

No ComParte & Integração, o ano de 2021 foi marcado pela continuidade do projeto de "Mapeamento Nacional - O Contributo dos Refugiados para Uma Integração Eficaz" que teve início no ano anterior, bem como pela implementação do projeto com a MEERU | Abrir Caminho, através do qual o ComParte ouviu várias famílias refugiadas residentes no Norte de Portugal, que são acompanhadas pelas Equipas de Proximidade do Programa MEERU Aproxima.

O grande foco do ano foi a produção e disseminação do caderno "Como é Começar do Zero?", um caderno que compila as experiências e recomendações de 60 Prós ouvidos em 4 municípios, no âmbito do projeto de Mapeamento Nacional. O principal momento de lançamento e divulgação do Caderno foi o evento "A experiências dos refugiados: Como é começar do zero?" que reuniu dezenas de refugiados, profissionais e decisores do sistema da Integração, para partilhar e entender melhor o que é ser refugiado em Portugal e o que pode ser feito para que o acolhimento e integração seja mais alinhado com as suas necessidades.

O projeto com a MEERU | Abrir Caminho teve como propósito a realização de uma avaliação intercalar do Programa MEERU Aproxima, tendo acabado por reunir uma série de ideias e recomendações que poderão, no futuro, contribuir como inspiração para o desenvolvimento de medidas de integração, através da ativação da comunidade civil.



COMPARTE & INTEGRAÇÃO 2021 EM NÚMEROS

68

PROFISSIONAIS

ouviram o
conhecimento
dos Prós

2

DECISORES

ouviram o
conhecimento
dos Prós

69

PRÓS ENVOLVIDOS

DOS QUAIS

39

NOVOS PRÓS

21

**SESSÕES
COM PRÓS**

3

CONFERÊNCIAS

2

**ENCONTRO ENTRE
PRÓS E DECISORES**

4

**CONVÍVIOS DE
PRÓS**

(ComPrós)

1

**PARTILHA
CONHECIMENTO PRÓS
EM FORMAÇÕES e
REUNIÕES**

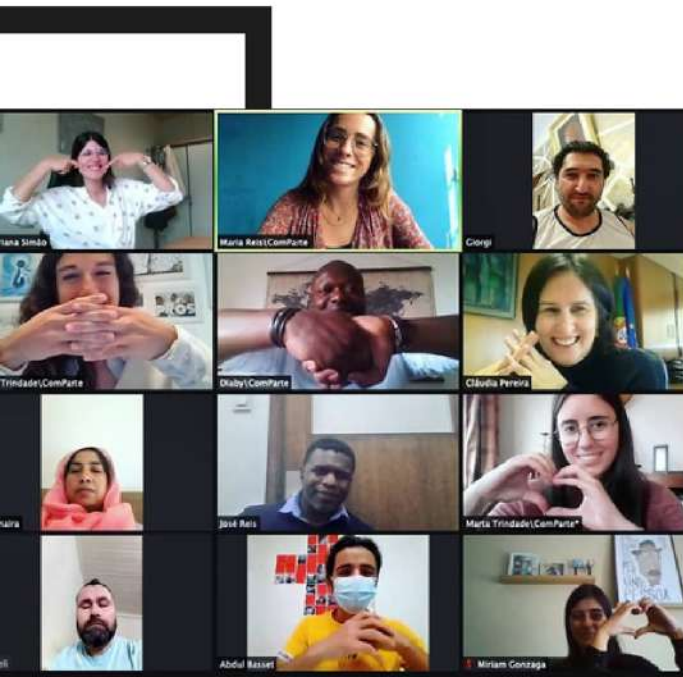
1

**JANTARES DE
COMPORTE EM FUSÃO**

(Presencial)

MAPEAMENTO NACIONAL

1/2



O projeto "**Mapeamento Nacional - O Contributo dos Refugiados e Requerentes de Asilo para um Processo de Integração Eficaz**" teve início em julho de 2020, com o objetivo de auscultar a experiência de integração de pessoas refugiadas em diferentes municípios (Guimarães, Castelo Branco, Coimbra e Sintra), através de metodologias participativas, de forma a promover a sua participação e envolvimento no processo de melhoria da integração em Portugal, criando e mediando espaços onde dão a conhecer a sua experiência e recomendações a decisores e profissionais locais e nacionais.

Encontro com Decisores Nacionais

Após recolher o conhecimento dos Prós em cada município e de o apresentar aos decisores e profissionais que trabalham a nível local, foi organizado um Encontro online com a **Secretaria de Estado para a Integração e Migrações (SEIM)**, com o **Alto Comissariado Para as Migrações (ACM)** e com o **Alto Comissariado das Nações Unidas para os Refugiados (ACNUR)**. Momentos importantes de partilha do conhecimento dos Prós sobre o que é ser um refugiado a viver em cada um destes locais. Foi muito enriquecedor ir conhecendo o que há de especial e único na experiência de acolhimento e integração em diferentes pontos do país.

Caderno "Como é Começar do Zero?"

Toda o conhecimento dos Prós recolhido ao longo do projeto foi sistematizado e organizado no Caderno "**Como é Começar do Zero?**" ([aqui](#)), lançado em junho, que apresenta as principais ideias e recomendações das pessoas refugiadas para uma integração mais eficaz em Portugal.



MAPEAMENTO NACIONAL

2/2

Conferência "A experiência dos refugiados em Portugal: Como é Começar do Zero?"

A 18 de outubro, teve lugar uma tarde inspiradora onde se conheceu, em primeira mão, as experiências e recomendações dos Prós da Integração sobre o acolhimento e integração em Portugal.

Dezenas de refugiados, profissionais e decisores do sistema da Integração, reunidos na mesma tarde para partilhar e entender melhor o que é ser refugiado em Portugal e o que pode ser feito para que o acolhimento e integração seja mais alinhado com as suas necessidades.

Este evento pretendeu dar acesso privilegiado e na primeira pessoa a um conhecimento aprofundado das experiências vividas pelos refugiados a nível nacional e, partindo daí, fomentar a troca de reflexões, partilha direta de ideias e a cocriação de respostas entre decisores, profissionais, refugiados e requerentes de asilo, para promover o desenvolvimento de processos de integração mais eficazes e inclusivos.

Este evento foi o acender de um rastro, um importante momento de juntar no mesmo espaço, na mesma mesa, nos mesmos círculos, refugiados, profissionais e decisores do sistema de acolhimento e integração em Portugal.

Encurtando distâncias, partilhando pontos de vista e descobrindo formas de colaborar e continuar a construir a solução em conjunto. Daqui saem muitas pontes que se criaram e que fará sentido continuar a manter de pé, através de momentos de encontro, de diálogo e de colaboração real.

Este caminho foi acompanhado pelo lançamento do novo Caderno "**Como É Começar do Zero?**".



MEERU - APROXIMA

Em novembro, o ComParte & Integração iniciou um novo projeto. A convite da MEERU | Abrir Caminho, o ComParte foi ouvir várias famílias refugiadas residentes no Norte de Portugal, que são acompanhadas pelas Equipas de Proximidade do Programa MEERU Aproxima.

Esta auscultação teve como propósito a realização de uma avaliação intercalar do Programa, mas rapidamente foi percebido que as partilhas recolhidas poderiam ter impacto a um nível mais macro. Reuniram-se, portanto, uma série de ideias e recomendações que poderão, no futuro, contribuir como inspiração para o desenvolvimento de medidas de integração no sistema local e nacional, através da ativação da comunidade civil.

Sessões de Auscultação com Prós

Fomos ouvir 24 membros de famílias refugiadas, residentes em Gaia, São João da Madeira, Braga e Viana do Castelo. Procurámos entender como está a ser o seu processo de acolhimento e integração em Portugal, os desafios e boas práticas, bem como conhecer a sua experiência com as equipas de proximidade do MEERU Aproxima. Que diferença faz nas vossas vidas? O que passaram a conseguir por terem voluntários convosco? Que necessidades ficam ainda por resolver? Como é que o projeto pode evoluir e que contributo podem dar?

Encontro entre Prós e MEERU - Abrir Caminho

Em dezembro, 7 Prós partilharam com a equipa da MEERU - Abrir Caminho as recomendações de todos sobre o projeto MEERU Aproxima. Percorremos o que funciona bem e se deve manter, e o que poderia ser diferente ou aprimorado nesta iniciativa que conta com equipas de pessoas da comunidade com um papel fundamental no acolher e integrar de famílias refugiadas. Falámos dos tempos do projeto, o que acontece nesse tempo, que características são essenciais nas equipas de voluntários e como se podem envolver as famílias no acolhimento de quem ainda está por chegar.



PUBLICAÇÕES

COMPARTE & INTEGRAÇÃO

Caderno "Como é Começar do Zero? - O Contributo dos Refugiados para um processo de Integração Eficaz" (1ª Edição)

“Como é Começar o Zero?” é um caderno desenvolvido no âmbito da Fase I do projeto de Mapeamento Nacional (2020-2021), com o objetivo de retratar a experiência de acolhimento e integração de refugiados um pouco por todo o país. Retrata as experiências e recomendações de 60 refugiados e requerentes de asilo, residentes em Castelo Branco, Guimarães, Coimbra e Sintra, para decisores e profissionais locais e nacionais que trabalham para melhorar continuamente as estruturas de integração em Portugal.

Todo o conteúdo do Caderno foi recolhido em sessões em que a equipa do ComParte ouviu os Prós, sendo a maioria destas páginas compostas pelo discurso direto dos jovens.

A versão on-line do Caderno está disponível no site do ComParte. Já a versão física do mesmo tem sido distribuída por diferentes Decisores, Profissionais e Parceiros que trabalham diretamente com pessoas refugiadas e que participam nos eventos ComParte.



O Dia Mundial dos Refugiados, pelos Prós da Integração

No âmbito do Dia Mundial dos Refugiados em 2021, o ComParte ouviu os Prós da Integração sobre a sua perspetiva em relação a este dia, com o objetivo de entender o que significa e como consideram que deve ser assinalado. Para tal, partiu-se da palavra “refugiado” e como se sentem quando são tratados assim.

Esta publicação preliminar ([aqui](#)) reúne as suas partilhas e reflexões, pretendendo inspirar profissionais e decisores que trabalham com pessoas refugiadas e que organizam atividades neste dia a fazê-lo de forma a que os refugiados sintam que este dia os representa.

PARTILHA DE CONHECIMENTO DOS PRÓS

Ao longo deste ano, o conhecimento dos Prós da Integração chegou a vários Decisores, Profissionais e futuros Profissionais.

Evento "Os refugiados estão integrados no mercado de trabalho?"

A convite da **Associação Pão a Pão** e o do **Mezze**, os Prós da Integração inspiraram com as suas partilhas sobre a importância do trabalho para os refugiados, os desafios que existem e o papel que tem na sua integração. Foi também um momento para apresentar os resultados e o Caderno "Como é Começar do Zero?" do projeto Mapeamento Nacional, onde a questão da empregabilidade está espelhada.

Focus Group para Refugiados e Técnicos, no âmbito do projeto internacional Refu'In

A convite da **CRESCER** os Prós participaram num focus group com refugiados e técnicos, no qual partilharam as suas experiências de integração em Portugal, fazendo pontes com o conhecimento dos Prós envolvidos no Mapeamento Nacional.

Tertúlia "Patrocínio Comunitário - o futuro da integração de refugiados?"

A convite do **Conselho Português Para os Refugiados (CPR)**, os Prós da Integração partilharam as suas recomendações relativamente ao papel da comunidade na integração: "Como é que a comunidade pode ajudar os refugiados a criarem raízes em Portugal?", "Como é que a comunidade pode facilitar que um refugiado conheça a cultura local de uma forma mais profunda?", "O que é essencial a comunidade fazer para acolher as pessoas refugiadas?".

Aula "Famílias Refugiadas" - Faculdade de Psicologia

O ComParte & Integração voltou a marcar presença na **Faculdade de Psicologia**, convidando os Prós a partilharem as suas experiências de acolhimento em Portugal e algumas recomendações que enriquecem o trabalho destes futuros psicólogos em diversas áreas.



CRIAÇÃO E MANUTENÇÃO DE RELAÇÕES DE PROXIMIDADE COM PRÓS

A metodologia do ComParte assenta na criação e manutenção de relações de confiança e profundidade com os Prós, que são aprofundadas ao longo de todas as etapas metodológicas. No ComParte & Integração, manteve-se o foco nesta área, através de diversas atividades que preencheram o ano de 2021.

ComPrós

Este ano, foram organizadas 4 atividades de convívio com os Prós da Integração e a equipa do ComParte, em formato presencial. Estas atividades são essenciais para conhecer novos Prós e para aprofundar as relações entre os Prós e entre os Prós e a equipa, criando-se redes de amizade e de apoio informal.

O primeiro ComPrós do ano, em maio, teve lugar num jardim, cenário ideal para matarmos as saudades dos Prós que não víamos há muitos meses, para acolhermos novos Prós na nossa família e para ouvirmos diferentes pontos de vista e experiências de integração em Portugal. Os seguintes ComPrós aconteceram na casa do ComParte, em conversas a pares e partilhas em grupo onde se exploraram como as celebrações das diferentes culturas são vividas em Portugal, qual o conceito que existe de decisor político nos países de origem e como é que Prós e decisores podem colaborar em Portugal.

ComParte em Fusão

Os famosos jantares na casa do ComParte também sofreram com as limitações do confinamento e distanciamento social. Apenas conseguimos organizar um jantar no formato presencial.

Desta vez no Norte de Portugal e ao ar livre, foi a melhor forma de conhecermos as pessoas refugiadas e voluntários do projeto MEERU Aproxima, antes de darmos início às atividades do projeto.

Foi incrível relembrar como estes momentos de partilha de comida, ideias, risos, conversas, jogos e danças nos aproximam. Independentemente da língua que falamos, do lugar onde nascemos, das nossas crenças ou idade.

Ficámos com ainda mais vontade de trazer de volta os ComParte em Fusão à nossa Casa, em Lisboa. Precisamos só de um pouco mais de paciência.



DESENVOLVIMENTO E MANUTENÇÃO DE PARCERIAS

O desenvolvimento de novas parcerias e a manutenção de parcerias já existentes são essenciais para o trabalho do ComParte. Ao longo deste ano, foram várias as entidades com ligação e em colaboração com a área do ComParte & Integração, tendo estas sido muito importantes para a implementação das atividades com maior qualidade e eficácia.

Em primeiro lugar, destaca-se a parceria com o **ACNUR**, fundamental para o projeto de Mapeamento Nacional para o qual contribuiu com apoio estratégico e financeiro em todas as fases do mesmo.

A ligação à **Secretaria de Estado da Integração e Migrações (SEIM)** foi mantida ao longo deste ano, com recorrentes partilhas sobre a evolução do projeto de Mapeamento Nacional e pontes facilitadas, que culminou no Encontro com os Prós sobre as principais recomendações para uma integração mais eficaz e a participação da Secretária de Estado no evento "A experiência dos refugiados em Portugal: Como é começar do zero?", em formato vídeo.

Manteve-se uma maior aproximação ao **Alto Comissariado para as Migrações (ACM)**, com quem se tem colaborado de perto, especialmente na implementação do projeto de Mapeamento Nacional, e com cuja presença contámos na Conferência acima mencionada.

A colaboração com a **MEERU | Abrir Caminho** efetivou-se finalmente este ano, com a oportunidade de trabalharmos juntos no projeto MEERU Aproxima, mas também no desenho de possíveis parcerias futuras.

A parceria com a **CRESCER** mantém-se forte, através do encaminhamento de Prós do ComParte para soluções oferecidas pelo seu projeto *NO Border*, nomeadamente para questões de apoio jurídico e social, reforçado no momento de pandemia, bem como na participação e troca de ideias sobre o seu projeto Refu'In.

Para a finalização da implementação do projeto de Mapeamento Nacional, foram mantidas várias relações com **parceiros locais** nos municípios de implementação, nomeadamente com a **Câmara Municipal de Castelo Branco, Cáritas Interparoquial de Castelo Branco, Câmara Municipal de Coimbra, Cruz Vermelha Portuguesa - Delegação Coimbra, Câmara Municipal de Guimarães - Programa Guimarães Acolhe.**

TESTEMUNHOS

O trabalho que fazem para nós é útil. Obrigado do fundo do coração. Obrigado por tudo.

- Pró da Integração

Obrigada por todo este trabalho, tão sistemático e bem descrito, e depois sempre com a presença das perspetivas dos Prós. Estou impressionada também com a forma como partilham as vossas experiências connosco. Nós concordamos com tudo o que nos indicaram, já houve melhorias e precisamos de melhorar mais.

- Secretária de Estado para a Integração e Migrações

Este encontro prova a necessidade destes processos consultivos e integrativos. São fonte interessante e válida de informação em primeira mão. Mesmo quando existem ideias, sugestões e processos iniciados, servem mesmo para validar ideias e processos.

- Profissional

Obrigado por me terem dado tempo para estar cá. Estamos aqui para resolver problemas.

- Pró da Integração



A group of people, primarily young women, are shown from the back and side, with their hands raised in a gesture of solidarity. They are wearing a black t-shirt with the text "TODOS COLABORAMOS!" printed in white. The background is a plain, light-colored wall. The overall mood is one of collective action and support.

**TODOS
COLABORAMOS!**

COMPARTE GERAL 2021

COMPARTE GERAL 2021

Paralelamente ao trabalho desenvolvido em cada uma das áreas, o ComParte investe continuamente no desenvolvimento e fortalecimento da sua metodologia e estrutura. Não só através das atividades regulares de equipa (reuniões de equipa semanais; reuniões mensais de estratégia e reflexão; semana anual de estratégia, teambuildings), como através de formação e articulação com parceiros.

Continuou-se o movimento de abertura ao exterior com o desenvolvimento de novas parcerias e comunicação de projeto. Na esfera de divulgação e partilha de boas práticas, destaca-se o convite para a gravação de partilha de conhecimento dos Prós da Educação, para o podcast de o projeto EDxperimentar, dos parceiros Fundação Gonçalo da Silveira; a entrevista ao jornal Expresso sobre o Evento da Integração; “A experiência dos refugiados em Portugal: Como é começar do zero?”; e a entrevista para a Revista da Amnistia Internacional sobre o nosso trabalho na área da Integração, com a participação de dois Prós da Integração.

A um nível interno, 2021 contou com a entrada de vários novos membros de diversas áreas de trabalho. A composição da equipa no final deste ano contou com 4 pessoas contratadas; 2 estágios curriculares da Universidade Lusófona na área do Design; 2 estágios profissionais cofinanciados pelo IEFP; 1 estágio curricular do ISCTE na área da Ciência Política e o recrutamento para a integração de um novo membro na equipa em 2022.

O ano de 2021 também contou com um momento de estratégia ComParte 2021/2022 - um tempo privilegiado em equipa para balanços gerais e definição dos objetivos e ação da equipa para o ano seguinte. Como motes orientadores para 2021 definiu-se: 1. Difundir o Conhecimento dos Prós; 2. Potenciar a comunicação da missão e resultados; 3. Lançar bases de sustentabilidade a longo prazo; 4. Reconhecer o envolvimento de profissionais no processo metodológico; 5. Cuidar de todos os stakeholders.





SUSTENTABILIDADE

SUSTENTABILIDADE

Em 2021, 82% dos recursos financeiros disponíveis foram providos pela Fundação Maria Rosa, sendo os restantes oriundos de prestação de serviços do ComParte para o setor privado e financiamentos públicos (IEFP). A área da sustentabilidade do ComParte tem procurado diversificar as suas fontes de captação de recursos, de forma a garantir a implementação e continuidade dos seus projetos e a permanência das suas atividades com excelência no presente e no futuro.

Este ano, investimos no desenvolvimento de candidaturas concorrentes a programas do setor privado e público.

Submetemos candidaturas ao Programa Mais Impacto e ao Prémio Manuel António da Mota. Em parceria com a MEERU | Abrir Caminho, submetemos uma proposta à Call for Ideas Challenge - Civic Europe, focado no mapeamento e desenvolvimento de ideias de integração comunitária. Para além disso, fomos também parceiros na candidatura ao Portugal Inovação Social, com o Projeto "Reconstruir", com o foco na partilha de metodologia do ComParte em Fusão.

Por fim, submetemos também uma candidatura ao Programa Cidadãos Activ@s, da Fundação Calouste Gulbenkian, com o projeto "Com(Unidade) Escola", focado na colaboração intergeracional entre jovens e adultos, com o suporte na rede de parceiros da área da Educação: Fundação Gonçalo da Silveira, Fundação Vox Populi, Fundação Benfica e Aldeias de Crianças SOS de Portugal.

Ao longo dos processos de escrita de candidaturas, o ComParte tem vindo a ganhar consciência e a dar passos no sentido de aprofundar a metodologia para que os projetos implementados possam responder mais concretamente aos critérios de continuidade e replicabilidade, essenciais para o desenvolvimento sustentável.

Ainda este ano, começou-se a construir uma estratégia sólida a médio-longo prazo. Para isso, o ComParte juntou-se a um consórcio europeu para a candidatura ao AMIF (Asylum, Migration and Integration Fund), da Comissão Europeia. O resultado foi positivo, garantindo a implementação do projeto EMBRACE em 2022-2023, na Área da Integração.





PARCERIAS

PARCERIAS



No ano de 2021, as parcerias foram diversas, permitiram implementar novos projetos, assim como dar continuidade a projetos que já se encontravam a decorrer no terreno em ambas as áreas, apostar no reconhecimento do ComParte, reforçar a sua metodologia e estratégia, apoiar a realização de eventos, disseminar o conhecimento dos Prós, etc..

Agradecemos a todos os parceiros os caminhos partilhados:

Parceiros financeiros e de terreno de projeto:

- Fundação Calouste Gulbenkian
- MEERU Aproxima

Parceiros de terreno de projeto:

- Secretário de Estado da Educação
- Direção-Geral da Educação
- Fundação Calouste Gulbenkian
- OCDE
- Para ti Se não faltares! - Fundação Benfica
- Fundação Vox-Populi
- Fundação Gonçalo da Silveira
- Aldeias SOS Portugal
- ANIMAR
- Faculdade de Psicologia da Universidade de Lisboa
- Movimento Defesa da Vida
- Escola Superior de Educação do Instituto Politécnico de Santarém
- UNICEF- Portugal
- Secretaria de Estado para Integração e Migrações
- Alto Comissariado para as Migrações (ACM)
- CRESCER
- Associação Pão a Pão
- Câmara Municipal de Castelo Branco
- Cáritas Interparoquial de Castelo Branco
- Câmara Municipal de Coimbra
- Cruz Vermelha Portuguesa - Delegação Coimbra
- Câmara Municipal de Guimarães (Programa Guimarães Acolhe)

Apoios e doações:

- Delta Cafés
- Portugália

Metodologia:

- ForandringsFabrikken

